



**RoHS**

Email: [support@x-sense.com](mailto:support@x-sense.com)

Conforms to EN 14604:2005+AC:2008

X-Sense Innovations Co., Ltd.

**X-SENSE**

USER MANUAL

# 10-Year Battery Smoke Detector

Model **SD11, SD12, SD13, SD2J0AX, SD2K0AX, SD2L0AX**

EN

DE

FR

SP

IT

DU

## Nederlands

Deze handleiding bevat belangrijke informatie over de werking van uw X-Sense rookmelder. Zorg ervoor dat u deze gebruikershandleiding volledig leest voordat u het alarm gaat installeren en bedienen. Als u deze rookmelder installeert voor gebruik door anderen, moet u deze handleiding (of een kopie ervan) bij de eindgebruiker achterlaten.

### Invoering

Bedankt voor het aanschaffen van onze rookmelder. Dit rookalarm voldoet aan de Europese norm EN 14604: 2005 + AC: 2008 en is ontworpen om rook te detecteren. Onze producten worden voortdurend verbeterd en uitgebreid.

#### • Op batterijen

Een lithiumbatterij met een extra lange levensduur die in de melder is verzegeld, garandeert een levensduur van 10 jaar in stand-by.

#### • Waarschuwing batterij bijna leeg

Het alarm piept eenmaal en de LED-indicator knippert elke 60 seconden wanneer de batterij bijna leeg is.

#### • Storing waarschuwing

Het alarm piept twee keer en de LED-indicator knippert elke 40 seconden wanneer het alarm defect is.

#### • Stille modus

Stil de rookmelder door kortstondig op de toets test/stilte te drukken wanneer niet-noodgevallen rook (bijv. stoom) hinderlijke alarmen veroorzaakt. Het rode lampje knippert elke 5 seconden om u eraan te herinneren dat de rookmelder is gedempt. Druk op de toets test/silence om de stille modus te verlaten of wacht 9 minuten totdat het alarm automatisch de stille modus verlaat.

#### • Luid 85 decibel piëzo elektrisch alarm

Het alarm wordt automatisch gereset wanneer een gevaarlijke toestand is verstreken.

**Opmerking:** Voor maximale bescherming, gebruikt u een rookmelder op elke verdieping en in elke slaapkamer van uw huis.

**⚠** Deze eenheid is speciaal ontworpen voor gebruik in een woonomgeving. Het is NIET getest voor pleziervaartuigen, campers of caravans. Het is daarnaast ook niet geschikt voor grote passagiersboten.

### Wanneer er rook is gedetecteerd:

Het alarm klinkt herhaaldelijk. De rode LED-indicator knippert gelijktijdig met het alarmgeluid.

### Inhoud van de verpakking

- 1 × X-Sense Roomelder op batterij met tienjarige levensduur
- 1 × Montagebeugel
- 2 × Schroeven
- 2 × Pluggen
- 1 × Gebruikershandleiding

### Veiligheidsinformatie

**⚠ LET OP!**

**DE ROOKMELDER IS EXCLUSIEF ONTWOPREN VOOR BINNEN GEBRUIK:**

1. NIET BLOOTSTELLEN AAN REGEN OF VOCHT.
2. STOOT NERGENS MET DE DETECTOR TEGEN AAN EN LAAT DEZE NIET VALLEN.
3. DE DETECTOR NIET OPENEN OF AAN DEZE SLEUTELN, DIT KAN STORING VEROORZAKEN.

### ⚠ Aandacht!

1. GEVAREN, WAARSCHUWINGEN EN VOORZORGSMAATREGELEN WAARSCHUWEN U VOOR BELANGRIJKE BEDIENINGSINSTRUCTIES OF VOOR MOGELIJK GEVAARLIJKE SITUATIES. SPECIALE AANDACHT BESTEDEN AAN DEZE SITUATIES.
2. DIT ALARM IS NIET BEDOELD OM PERSONEN MET EEN GEHOORSTOORNIS TE WAARSCHUWEN. HET GEBRUIK VAN ALCOHOL OF DRUGS KAN OOK AFBREUK DOEN AAN IEMANDS VERMOGEN OM DE ROOKMELDER TE HOREN.
3. BRANDEN IN SCHOORSTENEN, WANDEN, DAKEN, VERSCHILLENDE NIVEAUS OF ACHTER GESLOTEN DEUREN WORDEN MOGELIJK NIET GEDETECTEERD.

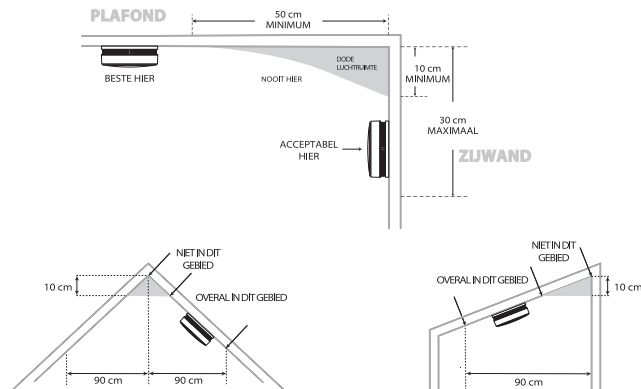
### ⚠ Waarschuwing!

1. NEGEER NOOIT EEN ALARM. HET NIET REAGEREN KAN LEIDEN TOT ERNSTIG LETSEL OF OVERLIJDEN.
2. DE STILTEFUNCTIE IS ALLEEN VOOR UW GEMAK EN ZAL EEN PROBLEEM NIET CORRIGEREN. CONTROLEER UW HUIS ALTIJD OP EEN MOGELIJK PROBLEEM NA EEN ALARM. ALS U DIT NIET DOET, KAN DIT LEIDEN TOT LETSEL OF OVERLIJDEN.
3. TEST DEZE ROOKMELDER ÉÉN KEER PER WEEK. ALS HET ALARM OOIT NIET CORRECT WORDT GETEST, VERVANG HET DAN ONMIDDELIJK! ALS HET ALARM NIET GOED WERKT, WORDT U NIET GEWAARSCHUWD VOOR EEN PROBLEEM.

### Installatiepositie

1. Prioriteer de installatie van een alarm in de slaapkamer, gangen en vluchtwegen. Zorg ervoor dat u het alarm van alle slaapplekken horen. In een huis met verschillende slaapkamers, installeer een alarm in elke slaapkamer. Als u slechts één rookmelder in uw huis installeert, installeert u het alarm in de buurt van alle slaapkamers waar mogelijk, en niet in een kelder of ovenruimte.

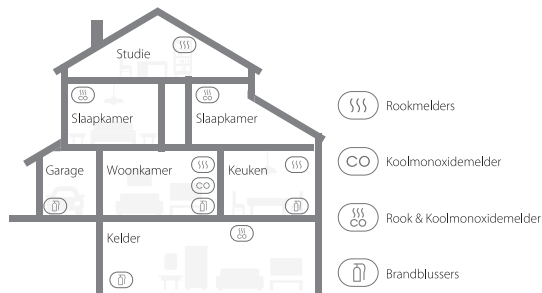
2. Installeer een alarm boven de trap en op elke verdieping van het huis.
3. Rook, hitte en vuur zal horizontaal verspreiden na het stijgen naar het plafond, dus installeer het alarm in het midden van het plafond waar mogelijk. Zorg ervoor dat het alarm is geïnstalleerd op de minimale afstand van de hoek.
4. Als een alarm niet kan worden geïnstalleerd in het midden van een plafond, installeer het op een afstand van 50 cm van de hoeken van de kamer.
5. Als een alarm op een muur is geïnstalleerd, moet een afstand van 10-30 cm onder het plafond worden gehouden.
6. Als de lengte van een kamer of hal groter is dan 9 meter moeten verschillende alarmen in dezelfde ruimte worden geïnstalleerd.
7. Als de muur of het plafond schuin staat, moet het alarm binnen 90 cm van het hoogste punt van de muur of plafond (horizontaal gemeten) in de kamer worden geïnstalleerd.



## ⚠ Waarschuwing!

1. DIT ALARM MOET DOOR EEN BEKWAME PERSOON WORDEN GEÏNSTALLEERD.
2. ALARMEN MOGEN NIET WORDEN GEBRUIKT TER VERVANGING VAN DE JUISTE INSTALLATIE, HET GEBRUIK EN HET ONDERHOUD VAN BRANDSTOFVERBRANDINGS APPARATEN, MET INBEGRIJP VAN GESCHIKTE VENTILATIE-EN UITLAATSYSTEMEN.

## Ubicación recomendada



## Hoe de rookmelder te installeren

### ⚠ BELANGRIJK!

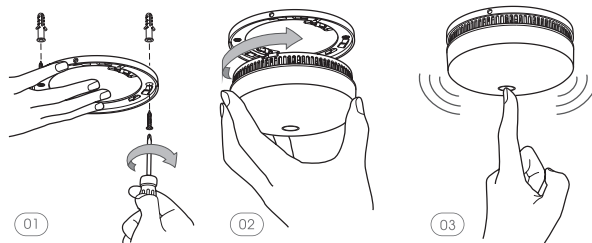
DEZE ROOKMELDER IS ONTWERPEN OM OP DE MUUR OF HET PLAFOND GEMONTEERD TE WORDEN.

## ⚠ WAARSCHUWING!

HET NIET GOED INSTALLEREN EN ACTIVEREN VAN DEZE DETECTOR ZAL DE JUISTE WERKING VAN DE DETECTOR ONDERMIJNEN EN ZIJN GEVOELIGHEID VOOR HET DETECTEREN VAN BRANDGEVAREN BELETEN.

## Installatie methode

1. Teken een horizontale of verticale lijn met een lengte van 12 cm op de beoogde plaats van installatie op het plafond of de muur.
2. Lijn de twee lange bevestigingssleuven uit met de lijn. Markeer het midden van elke sleuf.
3. Boor nu gaten bij de twee markeringen met een geschikte boor.
4. Plaats de pluggen en schroef de montagebeugel vast met de daarvoor meegeleverde schroeven. Draai de schroeven niet te vast om te voorkomen dat de montagebeugel buigt.
5. Bevestig de detector op de montagebeugel en draai met de klok mee om zo de detector te vergrendelen.
6. Test de rookmelder door middel van de stappen in het onderstaande gedeelte.



## Alarm test

Het alarm moet goed zijn bevestigd aan de montagebeugel vóórdat het kan worden getest.

1. Druk op de toets 'Test'.
2. De rookmelder piept 3 keer.
3. De rode LED knippert één keer per seconde tijdens het hoorbare signaal.

OPMERKING: De testfunctie test nauwkeurig het rookdetectiecircuit van het alarm zonder rook. Als uw rookmelder geen hoorbaar testsignaal geeft, raadpleeg dan onmiddellijk de gids voor probleemoplossing aan het einde van deze handleiding.

WAARSCHUWING: Zoals met alle elektronische detector producten zou u deze elke week moeten testen.

## WAARSCHUWING!

**⚠** GEBRUIK NOOIT EEN OPEN VLAM VAN ENIGE SOORT OM DIT APPARAAT TE TESTEN. U KAN PER ONGELUK BESCHADIGEN OF BRAND VEROORZAKEN BIJ HET APPARAAT OF AAN UW HUIS.

**⚠** STA NIET DICHTBIJ HET ALARM WANNEER HET AFGAAT. BLOOTSTELLING OP KORTE AFSTAND KAN UW GEHOOR SCHADEN. LOOP WEG VAN HET ALARM BIJ HET TESTEN WANNEER HET ALARM AFGAAT.

## LED-lampjes en akoestisch alarm

Status	LED-indicatielampje	Akoestisch alarm
Normale	Rode LED knippert eenmaal per 60 seconden.	Geen
Test	De rode LED knippert één keer per seconde.	3 korte snelle pieptonen
Alarm	De rode LED knippert één keer per seconde.	Korte snelle pieptonen
Stille modus	Rode LED knippert eenmaal per 5 seconden.	Geen
Batterij bijna leeg	Rode LED knippert eenmaal per 60 seconden.	1 pieptoon elke 60 seconden
Storing	Rode LED knippert twee keer per 40 seconden.	2 pieptonen elke 40 seconden

## Technische specificaties

<b>Stroomvoorziening</b>	Verzegelde lithiumbatterij van 10 jaar
<b>Type sensor</b>	Optisch (foto-elektrisch)
<b>Veiligheidsnormen</b>	EN 14604:2005 + AC: 2008
<b>Standby-stroom</b>	< 6 $\mu$ A
<b>Alarmstroom</b>	< 30 mA
<b>Dekkingsgebied</b>	20-40 m <sup>2</sup>
<b>Beste omgevingstemperatuur bij gebruik</b>	4,4-37,8 °C
<b>Relatieve luchtvochtigheid</b>	≤ 85% (niet-condenserend)
<b>Alarm luidheid</b>	≥ 85 dB op 3 m @ 3,2 ± 0,3 kHz pulserend alarm
<b>Stilte duur</b>	Ongeveer 9 minuten

## Onderhoud

Volg deze eenvoudige stappen om uw rookmelder in goede staat te houden:

1. Controleer of het alarmgeluid en de indicator van het apparaat goed werken door het apparaat eenmaal per maand te testen.

2. Minimaal moet uw rookmelder om de 3 maanden worden schoongemaakt: verwijder het apparaat van het plafond en maak de alarmkap en ventilatieopeningen schoon met uw stofzuiger (uitgerust met de zachte borstel om stof en vuil te verwijderen).
3. Gebruik nooit reinigingsmiddelen of andere oplosmiddelen om het apparaat te reinigen.
4. Spuit geen luchtverfrissers, haarlak of andere aerosolen in de buurt van het alarm.
5. Verf het apparaat niet. Verf sluit de ventilatieopeningen af en verstoort het vermogen van de sensor om brand te detecteren.
6. Probeer het apparaat nooit uit elkaar te halen of van binnen te reinigen. Als u dit doet, vervalt uw garantie.
7. Plaats de rookmelder na verwijdering zo snel mogelijk terug op de juiste plaats om een continue bescherming tegen brand te garanderen.
8. Wanneer huishoudelijke schoonmaakmiddelen of soortgelijke verontreinigingen worden gebruikt, moet de ruimte worden geventileerd.

## Probleemoplossen

PROBLEEM	OPLOSSING
Uw rookmelder geeft geen geluid tijdens het testen.	Controleer of de rookmelder correct gemonteerd zit op de montagebeugel.
Een rood LED knippert en het alarm klinkt één keer per 60 seconden.	De batterij is bijna leeg.
Een rood LED knippert en het alarm klinkt twee keer per 40 seconden.	De rookmelder is kapot. Maakt u de rookmelder schoon. Of <b>VERVANG DEZE ONMIDDELIJK!</b>
Valse alarmen worden met tussenpozen getriggerd of wanneer bewoners koken, douchen, enz.	<ol style="list-style-type: none"> <li>1. Maak de rookmelder schoon.</li> <li>2. Herpositioneer de rookmelder volgens de instructies van het 'instaleren in de juiste positie'.</li> </ol>

## Milieubescherming

Afgedankte elektrische producten horen niet bij het huisvuil. Recycle indien aanwezig. Neem contact op met de plaatselijke autoriteit of verkoper voor advies over recycling.



## Informatie over fabrikant en service

X-Sense Innovations Co., Ltd.

Adres: B4-503-D, Tower B, Kexing Science Park, No. 15 Keyuan Road, Technology Park Community, Yuehai Avenue, Nanshan District, Shenzhen, 518057, CHINA

Email: [support@x-sense.com](mailto:support@x-sense.com)